



ESTUDIO MODIFICACIÓN PLAN REGULADOR DE TEMUCO ANTEPROYECTO PRC TEMUCO

Consultora : TERRITORIOMAYOR
Unidad Técnica: Unidad de Estudios, SECPLA

Inicio del estudio: Octubre de de 2016

Abril 2018



RECORDEMOS QUÉ ES UN PLAN REGULADOR

El Plan Regulador es un instrumento que le permite al Municipio y a los Organismos del Estado regular la forma en la que se desarrolla la ciudad en su espacio público y privado, edificaciones (construcciones), lo anterior, mediante un conjunto de normas urbanas.

¿QUE ES LO QUE NORMA?

- Límite Urbano
- Uso del suelo
- Alturas
- Densidades
- Antejardines
- Superficie Predial Mínima
- Patrimonio
- Estacionamiento
- Estructura vial
- Áreas de Riesgo

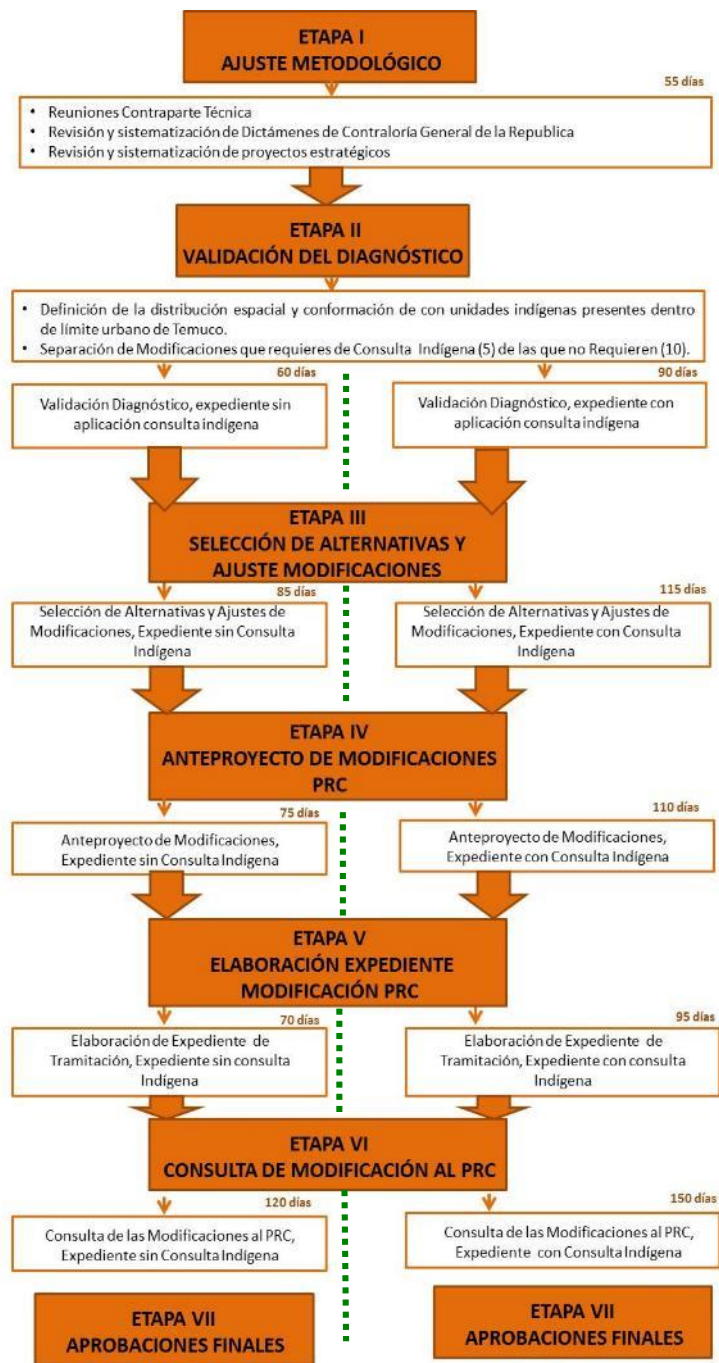


QUE **NO** ES COMPETENCIA DE UN PLAN REGULADOR

Algunos Ejemplos:

- Soterramiento de cables.
- Exigencias de diseño como por ejemplo materiales específicas.





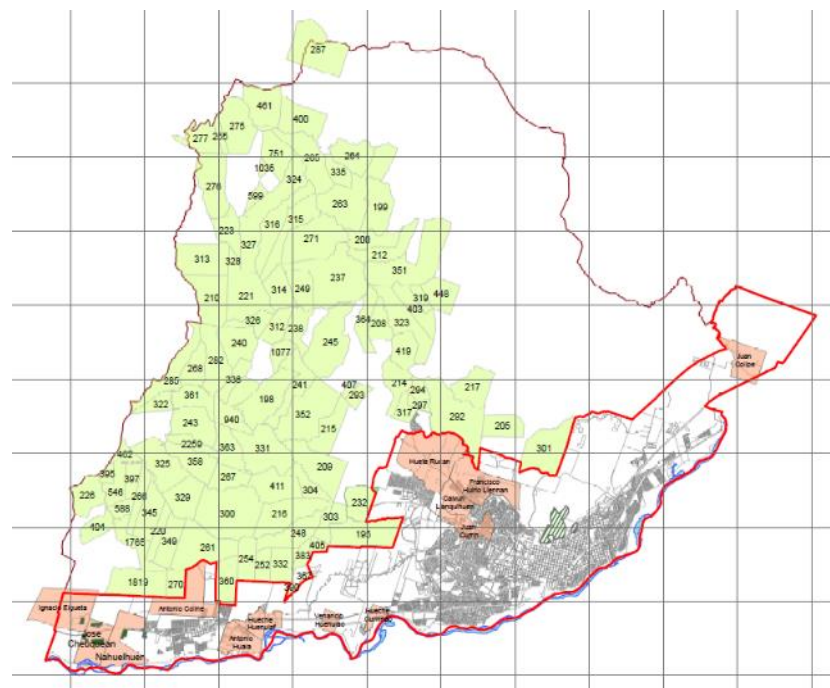
ETAPAS DEL ESTUDIO



Expediente Tradicional (Sin Consulta).



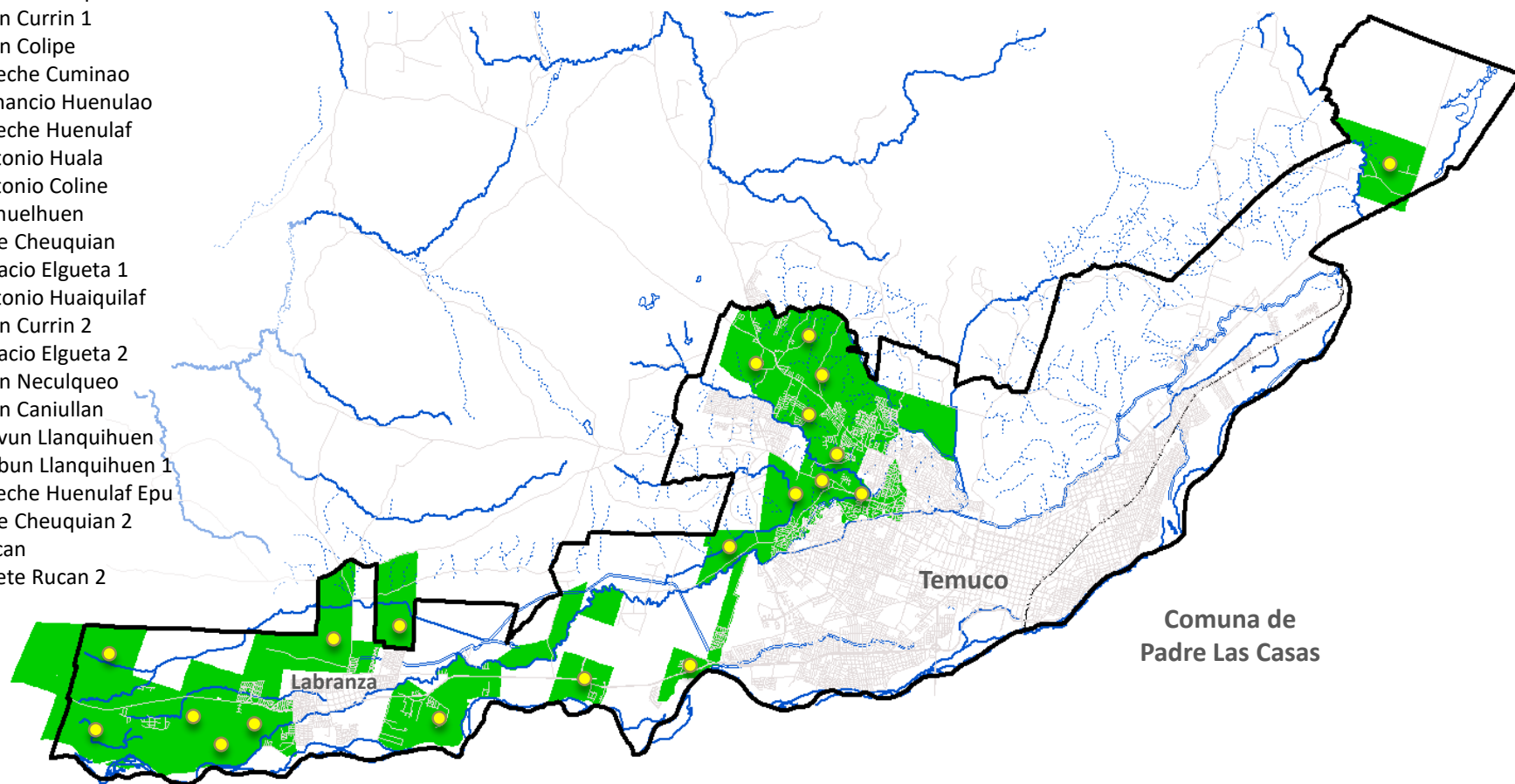
Expediente con Consulta Convenio 169 OIT.



TÍTULOS DE MERCED AL INTERIOR DEL LÍMITE URBANO DE TEMUCO

LISTADO DE COMUNIDADES

1. Cacique Huete Rucan Raluncoyan
2. Francisco Huirio Lienan
3. Calbun Llanquihuen
4. Juan Currin 1
5. Juan Colipe
6. Hueche Cuminao
7. Venancio Huenulao
8. Hueche Huenulaf
9. Antonio Huala
10. Antonio Coline
11. Nahuelhuen
12. Jose Cheuquian
13. Ignacio Elgueta 1
14. Antonio Huaiquilaf
15. Juan Currin 2
16. Ignacio Elgueta 2
17. Juan Neculqueo
18. Juan Caniullan
19. Calvun Llanquihuen
20. Calbun Llanquihuen 1
21. Hueche Huenulaf Epu
22. Jose Cheuquian 2
23. Rucan
24. Huete Rucan 2



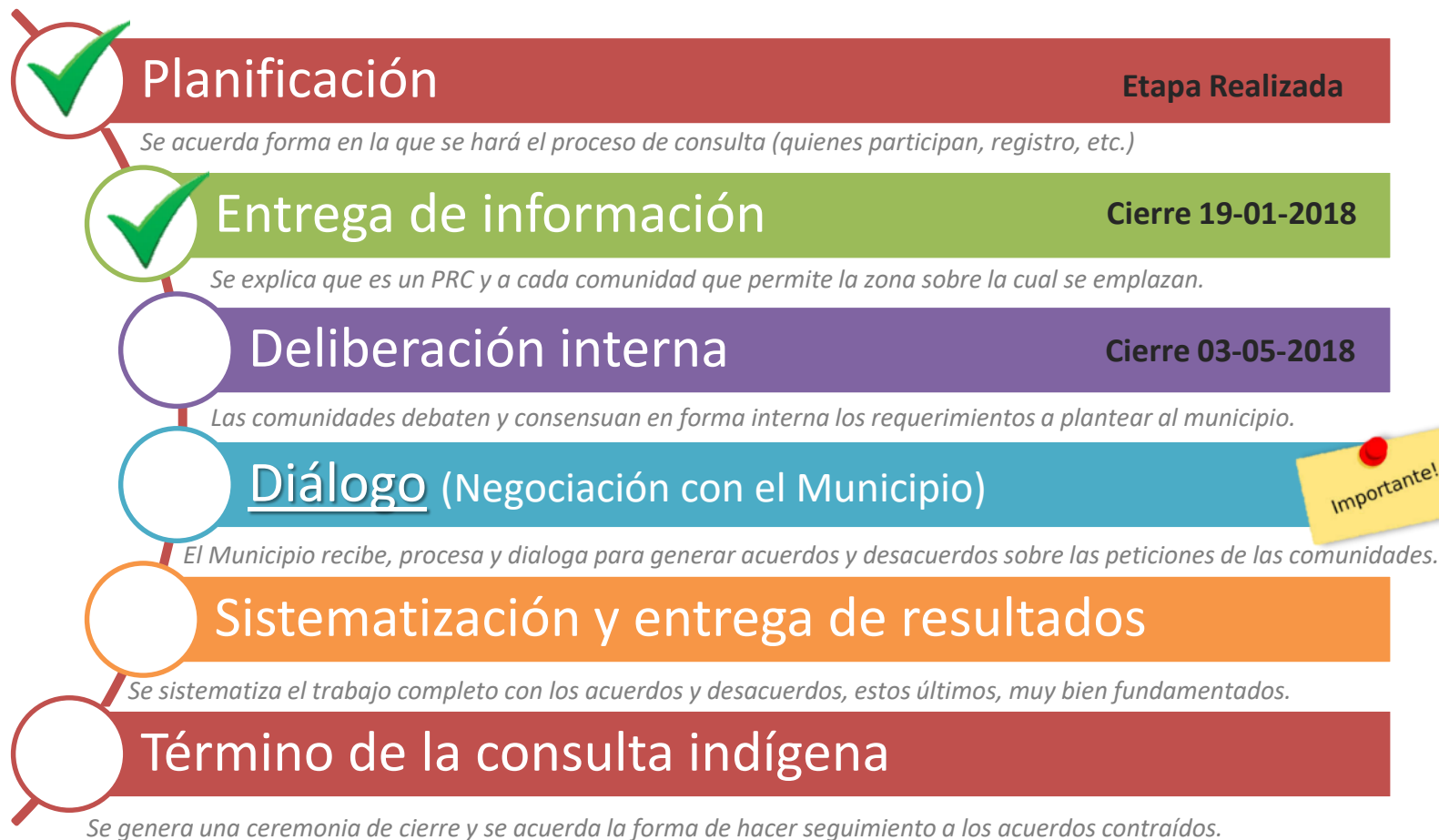
DEFINICION

El Proceso de **CONSULTA INDÍGENA** es una obligación dispuesta en una norma de rango Constitucional (Convenio 169 de la OIT ratificado por Chile el 2008), para **todos aquellos organismos del Estado que tomen medidas legislativas o administrativas susceptibles de afectar a población indígena.**

Se rige en Chile por las disposiciones del **Decreto Supremo N° 66 de 2014** que contiene el Reglamento del Procedimiento de Consulta Indígena.

ETAPAS DE LA CONSULTA INDÍGENA

El proceso de consulta inicio con fecha **12 de octubre de 2017.**



CONCEPTOS Y ELEMENTOS QUE SE CONSERVAN DEL PRC VIGENTE



Las modificaciones al Plan Regulador Comunal de Temuco conservó los **Principios Básicos del Plan vigente**, los cuales corresponden a:

- a) La **Habitabilidad**.
- b) La **Sustentabilidad**.
- c) La **Funcionalidad**.
- d) El **Crecimiento**.
- e) La **Flexibilidad**.

En términos generales, su **imagen objetivo** es generar **mejores condiciones de calidad de la vida urbana** para la población y su entorno, **fortaleciendo la identidad y particularidad** de la comuna de Temuco, entendiendo que esto necesita de la coherencia de los siguientes objetivos básicos:

1. Capital Regional.
2. Paisaje.
3. Densificación.
4. Producción.
5. Patrimonio.

“Temuco, ciudad compacta y sustentable”



RECORDANDO COMO SE GENERO EL ESQUEMA DE ESTRUCTURACION TERRITORIAL





REGISTRO FOTOGRAFICO

**TALLERES ETAPA VALIDACION
DIAGNOSTICO**



REGISTRO FOTOGRAFICO

TALLERES ETAPA SELECCIÓN DE ALTERNATIVAS Y AJUSTE DE MODIFICACIONES



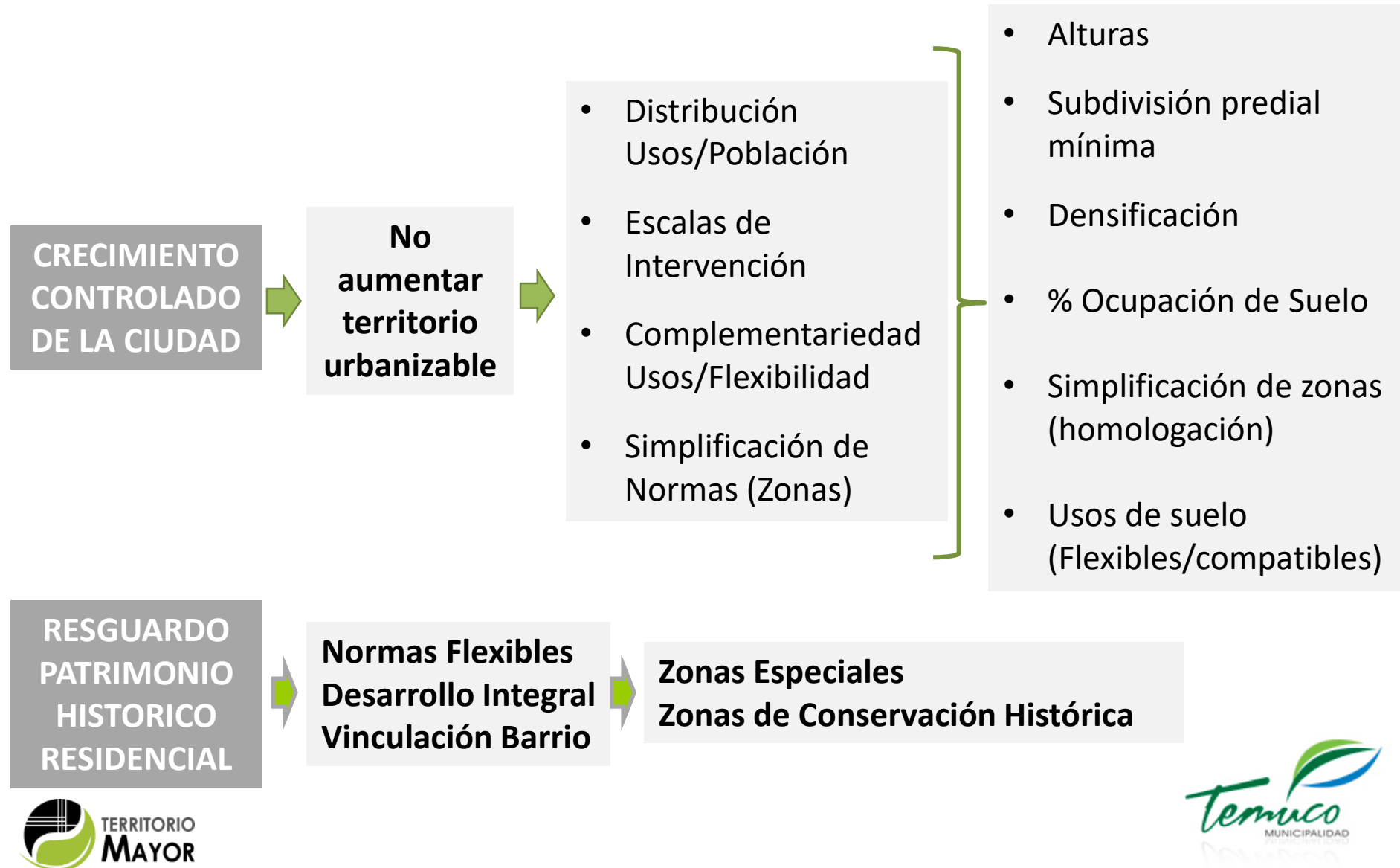


REGISTRO FOTOGRAFICO

TALLERES ETAPA ANTEPROYECTO DE MODIFICACIONES AL PRC

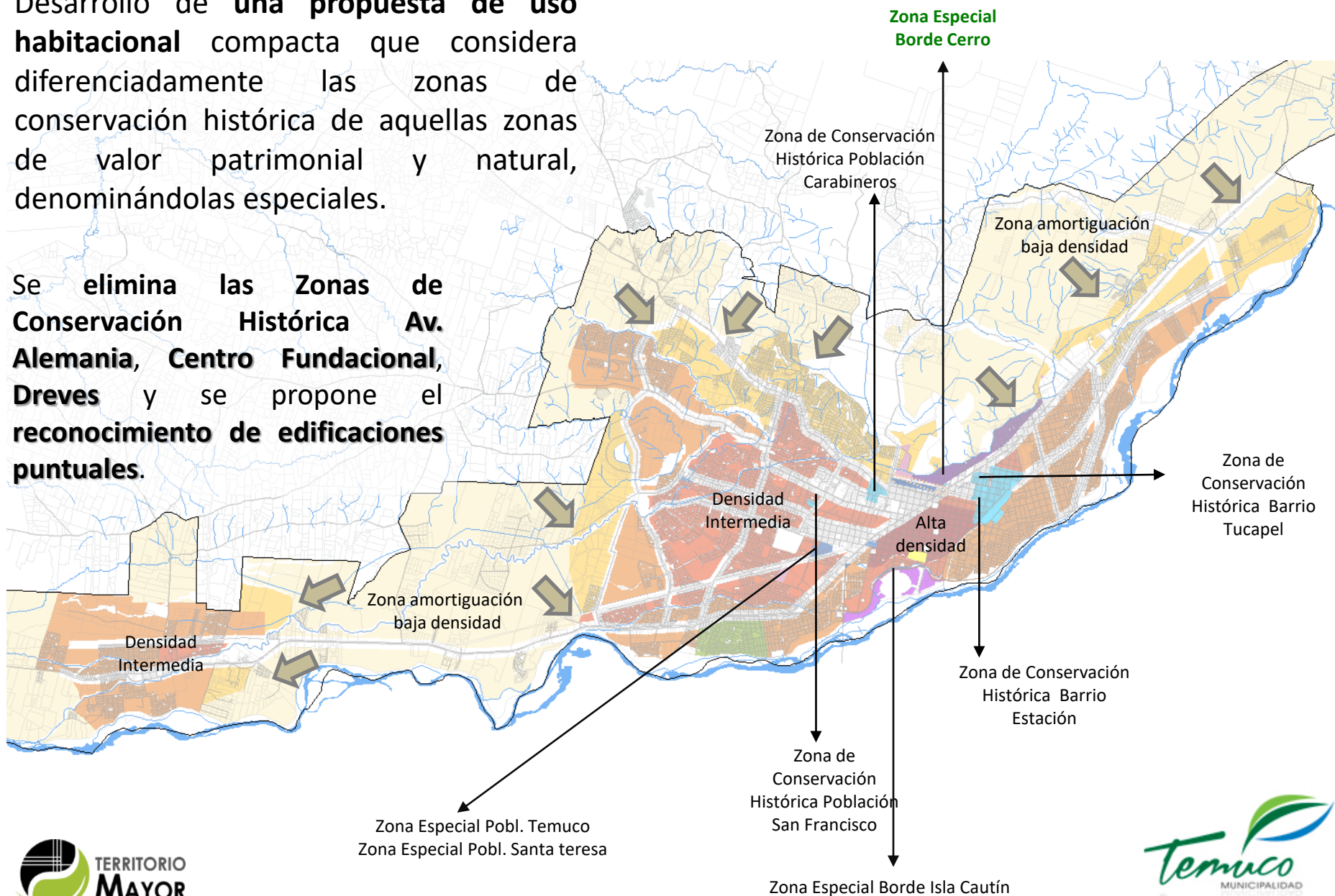
ELEMENTOS RELEVANTES DE LA PARTICIPACIÓN CIUDADANA

Zonas Residenciales + Zonas de Conservación Histórica



Desarrollo de una **propuesta de uso habitacional** compacta que considera diferenciadamente las zonas de conservación histórica de aquellas zonas de valor patrimonial y natural, denominándolas especiales.

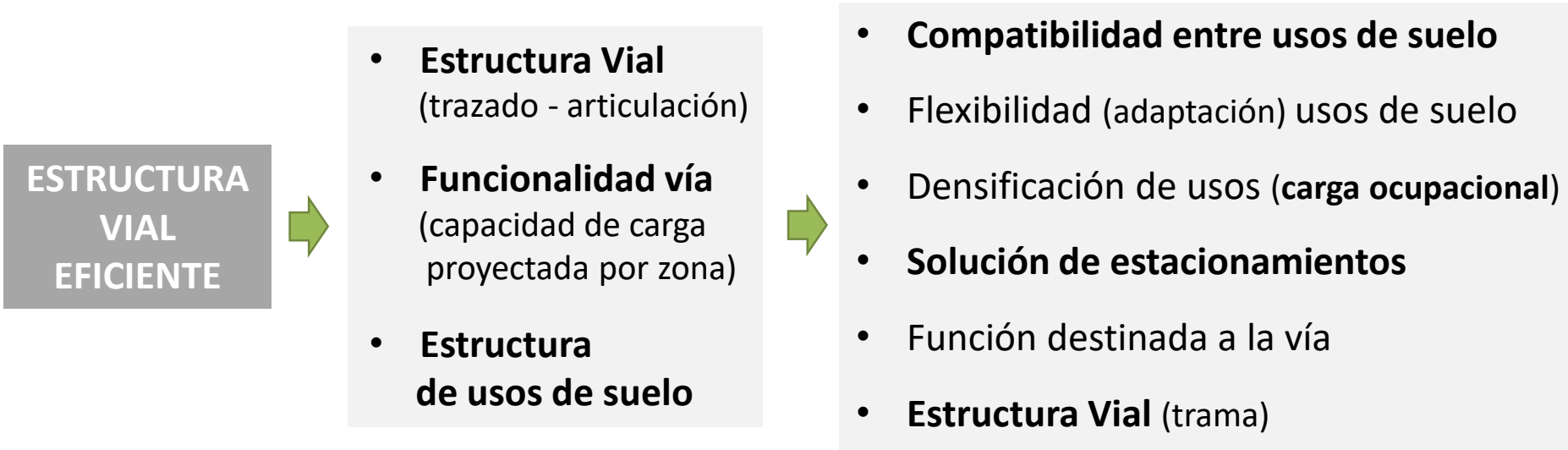
Se **elimina** las Zonas de Conservación Histórica **Av. Alemania, Centro Fundacional, Dreves** y se propone el **reconocimiento de edificaciones puntuales**.



ELEMENTOS RELEVANTES DE LA PARTICIPACION CIUDADANA

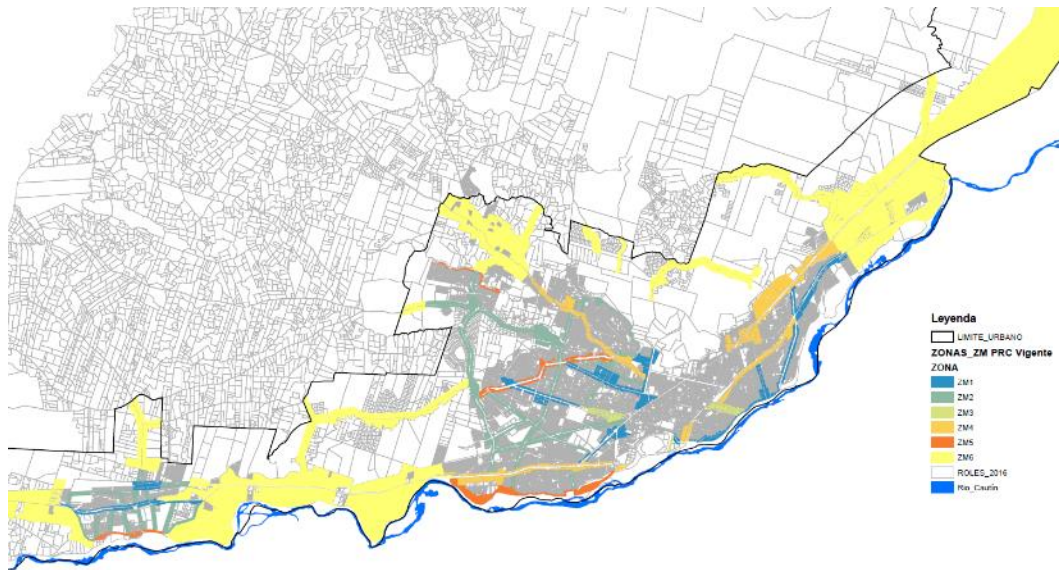
Zonas Mixtas + Vialidad Estructurante

Vialidad Estructurante + Zonas Mixtas



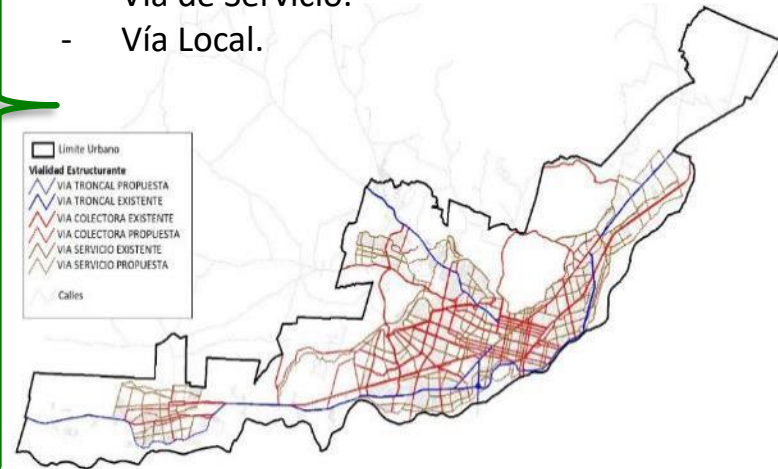
REDEFINICION DE ZONAS MIXTAS

Evaluación Niveles de Consolidación y Funcionalidad Zonas Mixtas Existentes



Vialidad Estructurante:

- Vía Troncal.
- Vía Colectora.
- Vía de Servicio.
- Vía Local.



La razón de **asociar la vialidad a los corredores o zonas mixtas** responde a que estos pueden **albergar distintas escalas de equipamiento** de acuerdo a la Ordenanza General de Urbanismo y Construcciones.

- a) **EQUIPAMIENTO MAYOR:** El que contempla una carga de ocupación superior a 6.000 personas y sólo se podrá ubicar en predios que enfrenten **vías expresas y troncales**.
- b) **EQUIPAMIENTO MEDIANO:** El que contempla una carga de ocupación superior a 1.000 y hasta 6.000 personas y sólo se podrá ubicar en predios que enfrenten **vías colectoras, troncales o expresas**.

- **Zona Mixta 1.** Asociado a equipamiento de escala mayor.
- **Zona Mixta 2.** Asociado a equipamiento de escala mediana.
- **Zona Mixta 3.** Asociado a infraestructura y equipamiento de carácter molesto.

Desarrollo de **Zonas Mixtas** acorde a sus vialidades, en cuanto a compatibilidad de usos de suelo y capacidad de carga, entre otros.

ZM1 - Calle el Bosque

Asociado a equipamientos de escala mayor

ZM2 Ruta S-30 - Av. Caupolicán

Asociado a equipamientos de escala mediana

ZM3 Av. Caupolicán

Asociado a infraestructura y equipamiento de carácter molesto e inofensivo.

RECONOCIMIENTO DE AREAS VERDES ESTRATEGICAS PARA EL DESARROLLO DE LA CIUDAD

Áreas Verdes + Riesgos Naturales

**RESGUARDO
POBLACIÓN ÁREA
DE RIESGO**

**RESGUARDO
ELEMENTO
NATURAL Y
MEDIOAMBIENTAL**

A través de:

- Parques Quebradas
- Parques Borde Rio
- Parques Lineales
- Parques Inundables

**Refuerza
imagen de
Ciudad
Sustentable**

**Adaptación
cambio
climático
(Resiliencia)**

**Aumentan y/o
facilitan la
Movilidad
Urbana**

**Protección de
la Población**

RECONOCIMIENTO DE A. VERDES ESTRATEGICAS PARA EL DESARROLLO

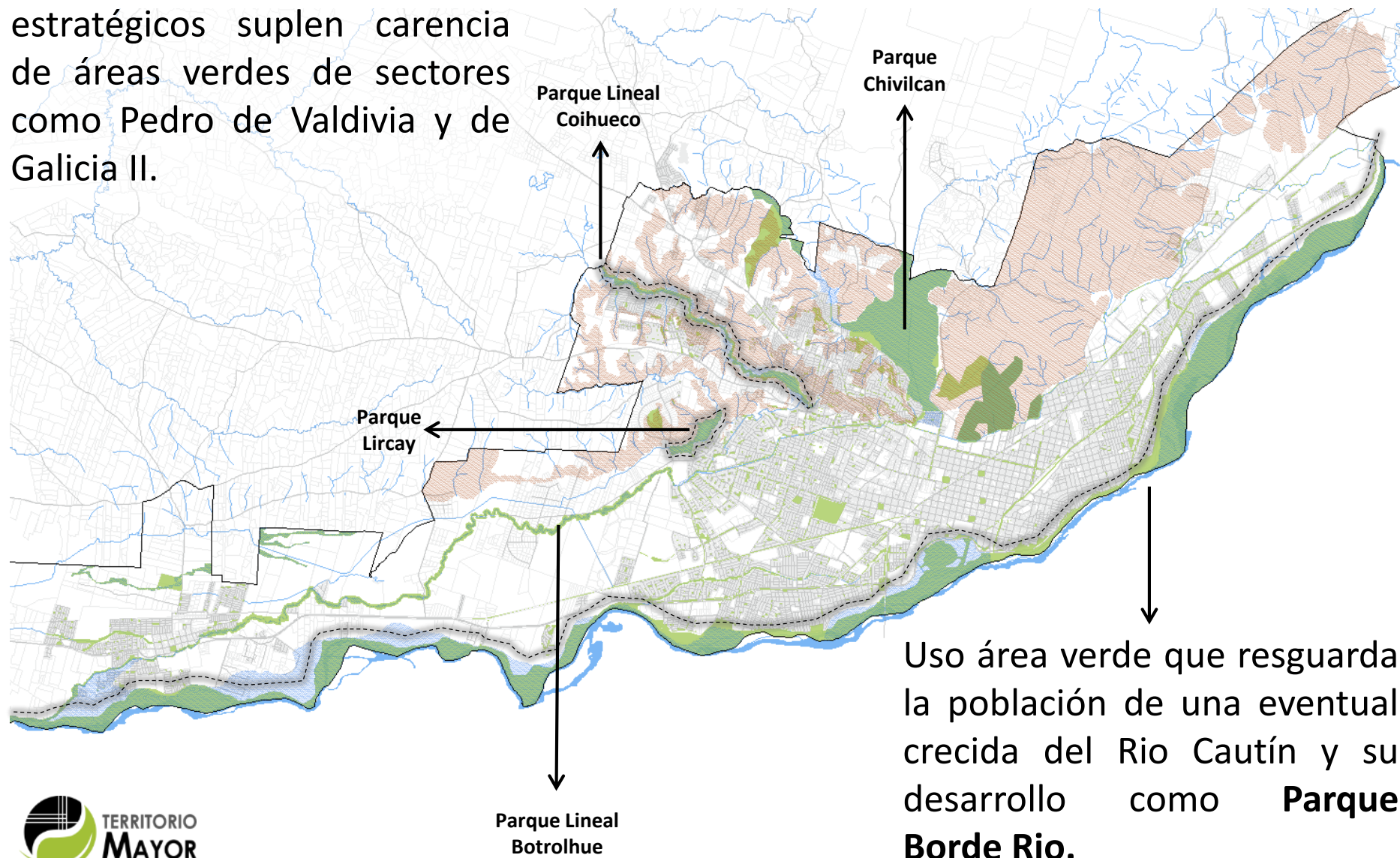
SISTEMA DE AREAS VERDES

La sustentabilidad de la ciudad debe considerar **dos elementos** relevantes, estos son:

- **Puesta en valor de elementos naturales** de importancia como cursos de agua, especialmente, considerando la funcionalidad de estos como **colectores primarios de aguas lluvias** e **integración a estructuras** de valor como el Monumento Natural Cerro Nielol.
- **Resguardo de sistemas naturales vitales** para la sustentabilidad de la ciudad a corto, mediano y largo plazo, por ejemplo, **producción de agua, mitigación de riesgos naturales**, etc.



Parques Lineales propuestos asociados a humedales estratégicos suplen carencia de áreas verdes de sectores como Pedro de Valdivia y de Galicia II.



CONSTRUCCION PARTICIPATIVA COLABORATIVA DEL ESQUEMA DE ESTRUCTURACION



CONSTRUCCION PARTICIPATIVA COLABORATIVA DEL ESQUEMA DE ESTRUCTURACION

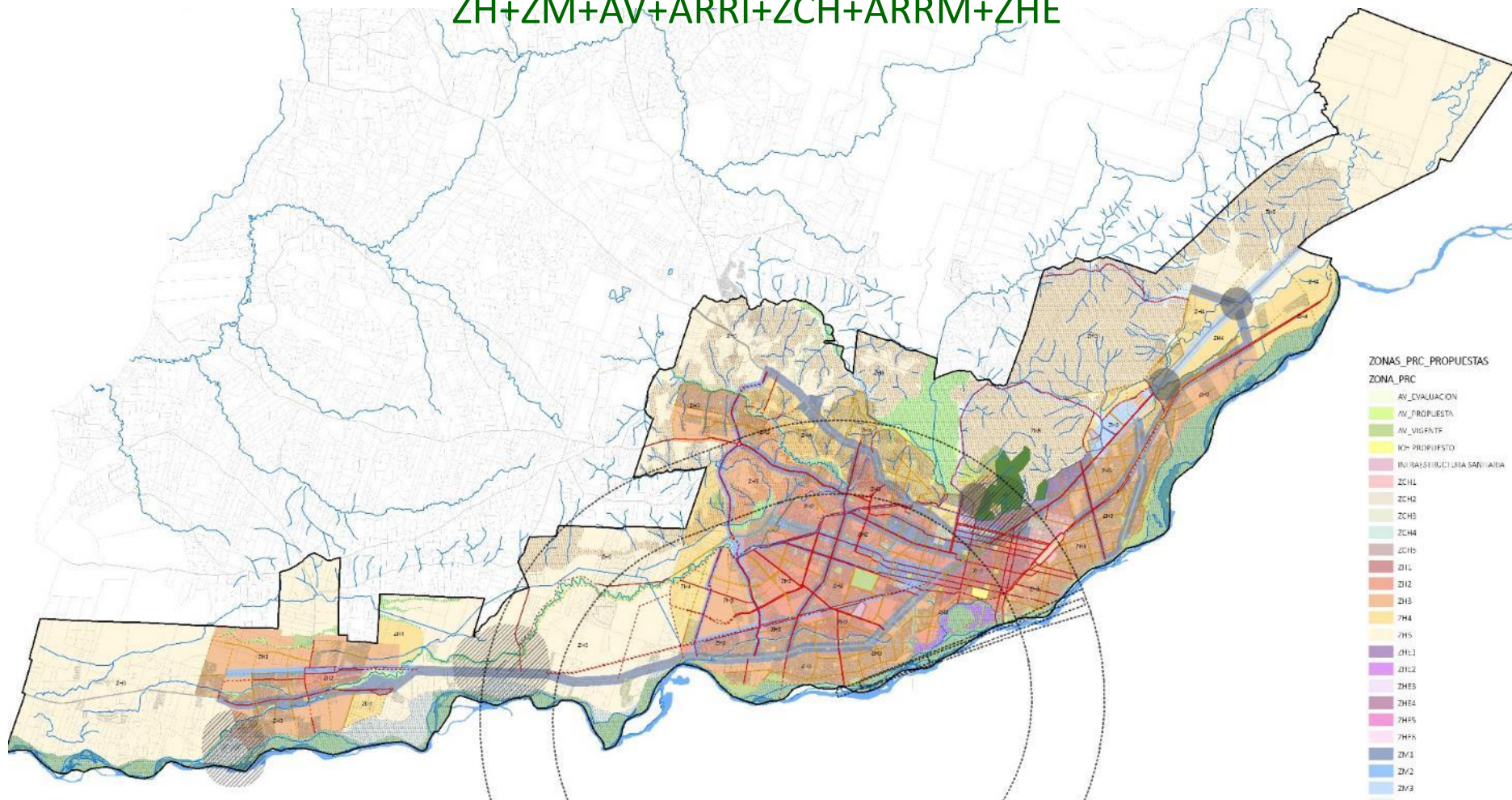
Espíritu Original PRC	Condiciones Evidenciadas en las Participaciones Ciudadanas	Conclusión Integrada Elementos Normativos
Densificación	<p>Densidad media por impacto que se genera en la escala de los barrios residenciales.</p> <p>Densidad acorde a la capacidad de carga efectiva de la estructura vial.</p> <p>Normativa flexible para acoger la renovación urbana.</p>	<ul style="list-style-type: none"> - Alturas. - Simplificación de zonas (homologación). - Compatibilidad de usos de suelo (Flexibles / compatibles). - Ocupación de Suelo.
Estructura Vial	<p>Interconexión y articulación entre las vialidades.</p> <p>Estacionamientos sean solucionados dentro de los predios donde se gestiona un proyecto.</p> <p>Escala del equipamiento condiciona capacidad estructura vial.</p> <p>Terminales de locomoción colectiva localizada en las zonas periurbanas de la ciudad.</p>	<ul style="list-style-type: none"> - AAUP Vial (Articula). - Zonas Mixtas (capacidad de carga). - Sistema de Áreas Verde (riesgos). - Tabla de Estacionamientos (capacidad de carga). - Uso infraestructura transporte.

CONSTRUCCION PARTICIPATIVA COLABORATIVA DEL ESQUEMA DE ESTRUCTURACION

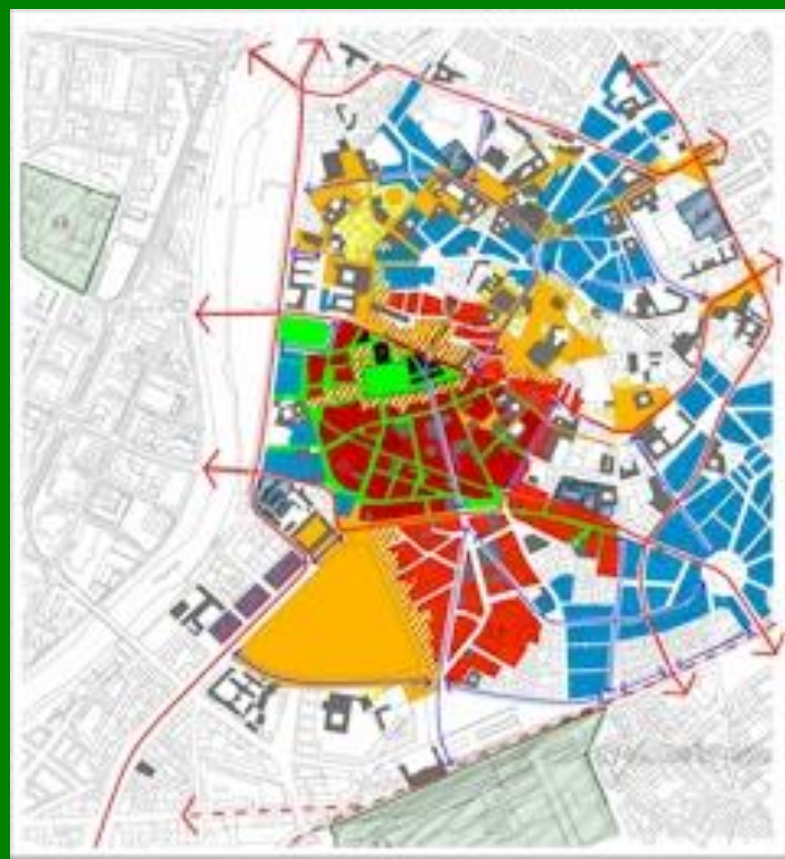
Espíritu Original PRC	Condicionantes Evidenciadas en las Participaciones Ciudadanas	Conclusión Integrada Elementos Normativos
Resguardo del Patrimonio	Reconocimiento de zonas que aún tienen valor de conjunto y otras que no.	<ul style="list-style-type: none"> - ZCH - ICH - ZHE
Resguardo Sistema Medioambiental Servicios Eco sistémicos	Poner en valor los elementos naturales de la estructura urbana.	<ul style="list-style-type: none"> - Áreas Verdes (AV) - Áreas de Restricción Inundación (ARRI) - Áreas de Restricción Remoción en Masa (ARRM) - AAUP Parque
Sistema de Áreas Verdes	Distribución equitativa en el territorio. Interconexión del sistema.	<ul style="list-style-type: none"> - Áreas Verdes (AV) - Áreas de Restricción Inundación (ARRI) - Áreas de Restricción Remoción en Masa (ARRM) - AAUP Parque

ESQUEMA DE ESTRUCTURACION TERRITORIAL GENERAL

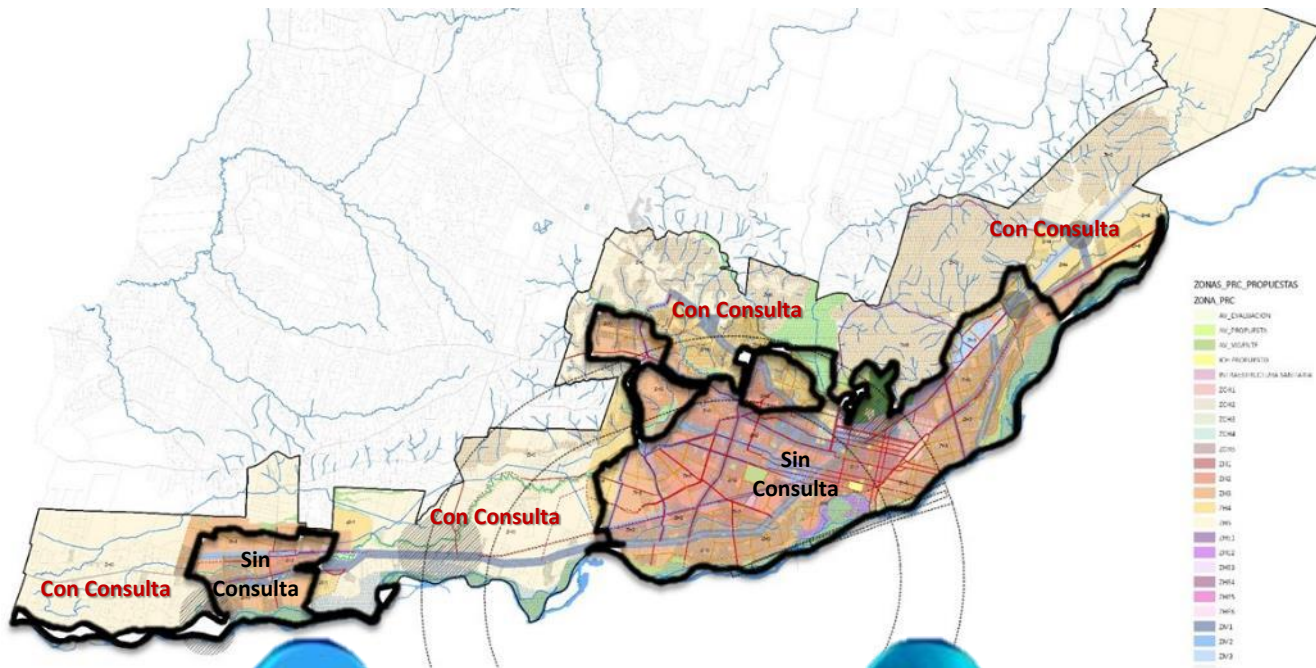
ZH+ZM+AV+ARRI+ZCH+ARRM+ZHE



ANTEPROYECTO DE PLAN REGULADOR COMUNAL TEMUCO



SE SEPARAN TERRITORIALMENTE LOS EXPEDIENTES DE PLAN REGULADOR CON Y SIN CONSULTA INDÍGENA



Plan Regulador Con Consulta Indígena

**Memoria
Ordenanza
Planos**

Plan Regulador Sin Consulta Indígena

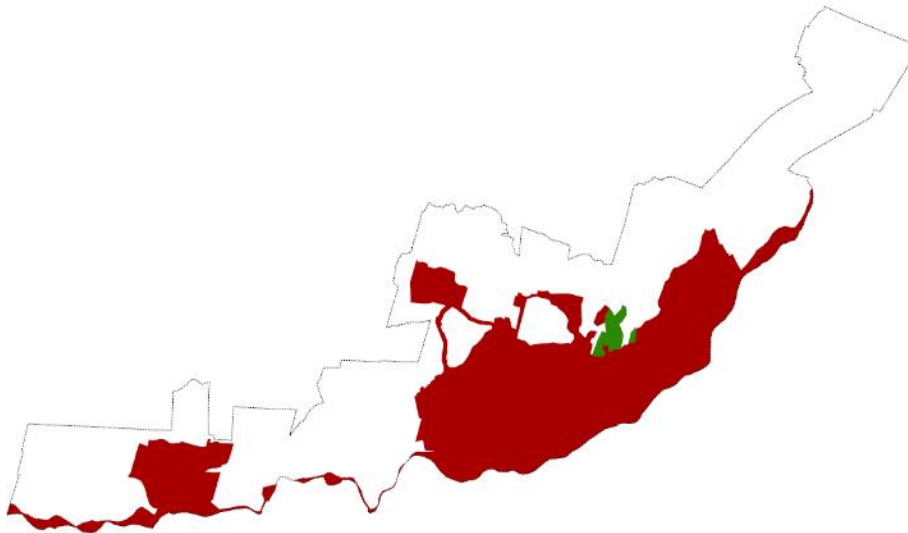
**Memoria
Ordenanza
Planos**

SE SEPARAN TERRITORIALMENTE LOS EXPEDIENTES DE PLAN REGULADOR CON Y SIN CONSULTA INDÍGENA

SIN CONSULTA INDÍGENA

El área de trabajo se generó **excluyendo las zonas asociadas a comunidades indígenas** y consideradas en el PRC vigente como de **amortiguación**.

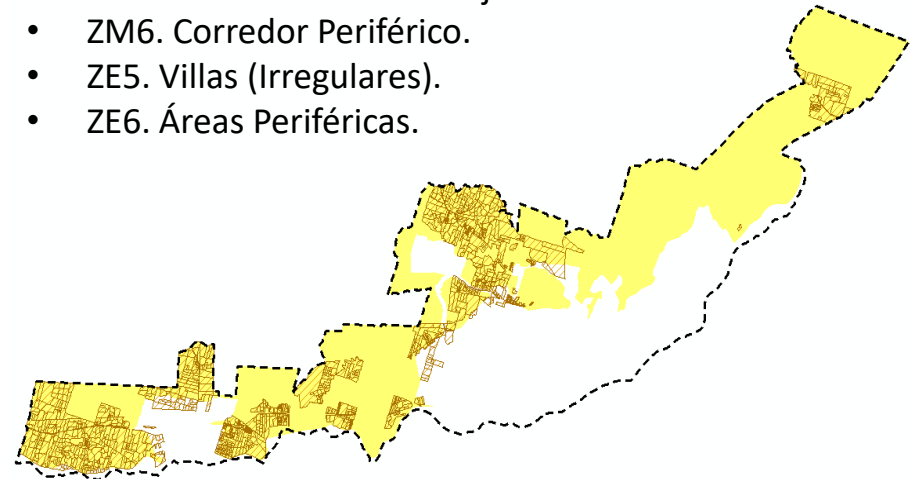
El área **definida en color rojo** corresponde a las zonas a normar por el plan Regulador sin Consulta Indígena.



CON CONSULTA INDÍGENA

El área de trabajo se generó identificando los **territorios que se asocian a Tierra Indígena** y que se relacionan con las siguientes zonas:

- ZH2. Zona Pedro de Valdivia.
- ZHE3. Zona Residencial de Densidad Media.
- ZHE4. Zona Residencial Baja Densidad Mayor.
- ZHE5. Zona Residencial Baja Densidad Menor.
- ZM6. Corredor Periférico.
- ZE5. Villas (Irregulares).
- ZE6. Áreas Periféricas.



SE SEPARAN TERRITORIALMENTE LOS EXPEDIENTES DE PLAN REGULADOR CON Y SIN CONSULTA INDÍGENA

Cada expediente debe abordar distintas áreas geográficas y temáticas, no pudiendo superponerse temas ni normas.

SIN CONSULTA INDÍGENA

Elementos a normar:

- ✓ Zonas Habitacionales.
- ✓ Zonas Habitacionales Especiales.
- ✓ Zonas de Conservación Histórica.
- ✓ Inmuebles de Conservación Histórica.
- ✓ Vialidad Estructurante.
- ✓ Riesgos Naturales.
- ✓ Áreas Verdes.

Participación Ciudadana
Evaluación Ambiental Estratégica

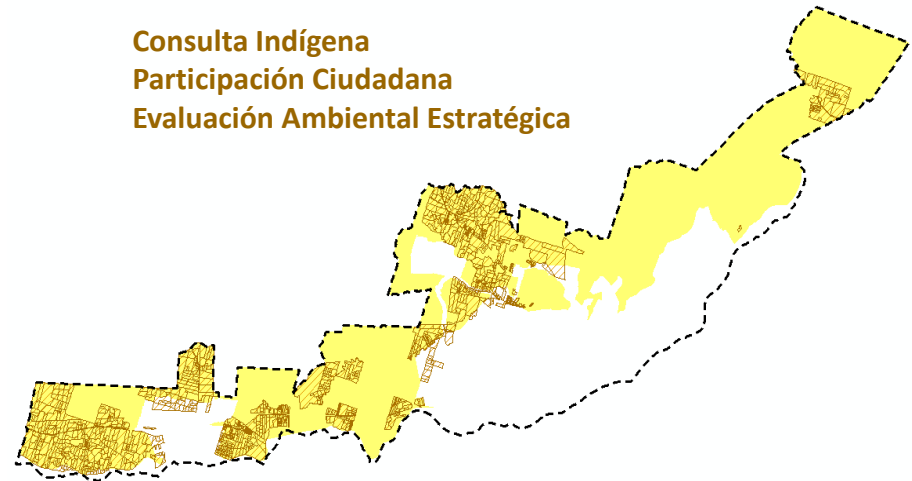


CON CONSULTA INDÍGENA

Elementos a normar:

- ✓ Límite Urbano.
- ✓ Zonas Habitacionales.
- ✓ Riesgos Antrópicos.
- ✓ Áreas Verdes.
- ✓ Zona de Conservación Histórica.

Consulta Indígena
Participación Ciudadana
Evaluación Ambiental Estratégica



RESUMEN ZONAS PRC SIN CONSULTA INDIGENA

ZH	ZHE	ZM	ZCH
ZONAS HABITACIONALES	ZONAS HABITACIONALES ESPECIALES	ZONAS MIXTAS	ZONAS DE CONSERVACIÓN HISTÓRICA
<p>Zonas de desarrollo preferentemente habitacional a diferentes escalas en orden decreciente.</p> <ul style="list-style-type: none"> - ZH 1 - ZH 2 - ZH 3 - ZH 4 	<p>Zonas con condiciones especiales, ya sea como:</p> <p>a. Intermediario entre lo construido y los hitos naturales.</p> <ul style="list-style-type: none"> - ZHE 1 - ZHE 2 <p>a. Medio de resguardo socio histórico.</p> <ul style="list-style-type: none"> - ZHE 3 - ZHE 4 - ZHE 5 - ZHE 6 	<p>Zonas en torno a vialidades relevantes, que permiten el desarrollo tanto habitacional como de otros usos asociados a diferentes escalas.</p> <ul style="list-style-type: none"> - ZM 1 (Esc. mayor) - ZM 2 (Esc. menor) - ZM 3 (Equipamientos molestos e inofensivos) 	<p>Zonas que buscan conservar los valores actuales de áreas urbanas ya sea de importancia Urbana, Arquitectónica, Histórica, Económica o Social.</p> <ul style="list-style-type: none"> - ZCH 1 Barrio Estación - ZCH 2 A Barrio Tucapel - ZCH 2 B Barrio Tucapel - ZCH 3 Población Carabineros - ZCH 4 Población San Francisco - ZCH 5 Población Artemio Gutiérrez

COMUNA DE "LAS CASAS"

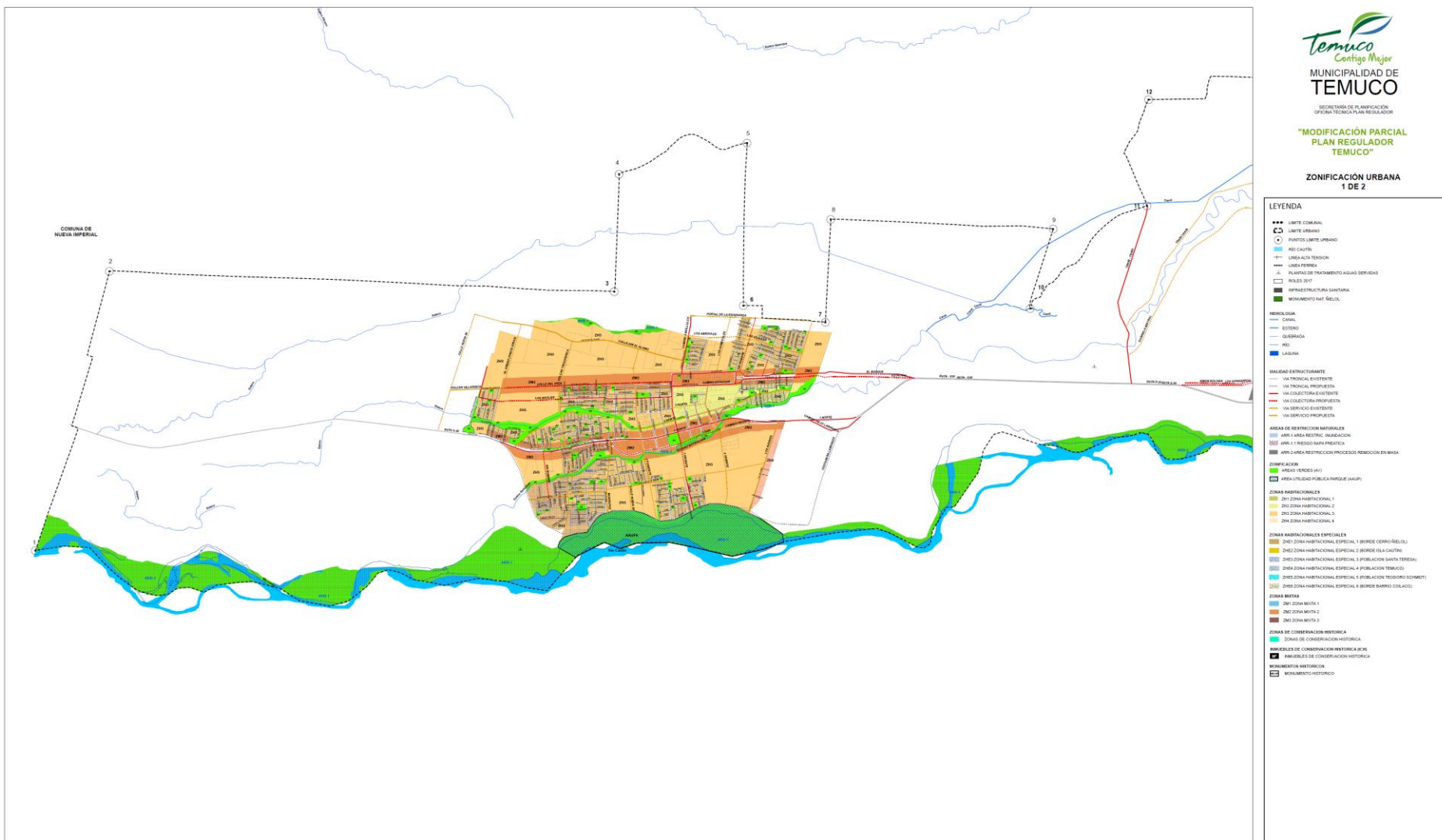
ZONIFICACIÓN URBANA
2 DE 2

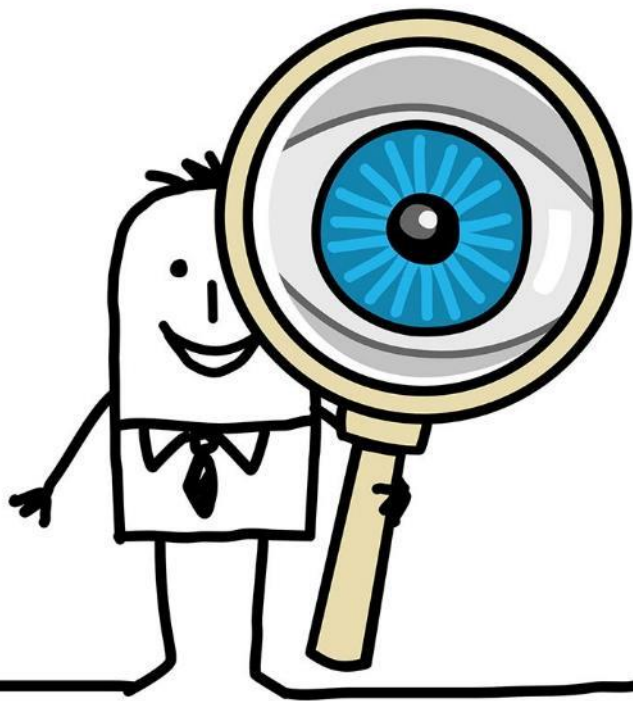
LEYENDA

- [illegible]

COMUNA DE TADRE LAS CASAS

ACTUALIZACIÓN DE PLAN REGULADOR DE TEMUCO LAMINA 02 / 02



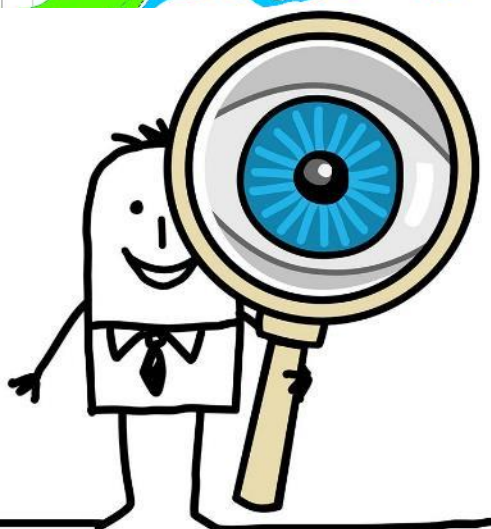


EN ESTA OPORTUNIDAD, HEMOS ADAPTADO EL SALON CON DIVERSA INFORMACION QUE QUEREMOS REVISES Y DE LA CUAL OPINES. ESTA CONSIDERA:

- DETALLE DEL PLAN REGULADOR COMUNAL PROPUESTO Y PLAN REGULADOR COMUNAL VIGENTE.
- DETALLE DE CADA ZONIFICACION PROPUESTA.
- DETALLE DE LA TABLA DE USOS DE SUELO DE LO QUE SE PUEDE Y NO HACER EN CADA ZONA.

... COMO ESTA REPRESENTADA LA INFORMACIÓN...

- LEYENDA
- 1. ZONAS DE USO DE SUELO
- 2. ZONAS DE PROTECCIÓN AMBIENTAL
- 3. ZONAS DE PROTECCIÓN PATRIMONIO CULTURAL
- 4. ZONAS DE PROTECCIÓN PATRIMONIO HISTÓRICO
- 5. ZONAS DE PROTECCIÓN PATRIMONIO NATURAL
- 6. ZONAS DE PROTECCIÓN PATRIMONIO ARQUITECTÓNICO
- 7. ZONAS DE PROTECCIÓN PATRIMONIO LINGÜÍSTICO
- 8. ZONAS DE PROTECCIÓN PATRIMONIO ETNOLÓGICO
- 9. ZONAS DE PROTECCIÓN PATRIMONIO ANTROPOLÓGICO
- 10. ZONAS DE PROTECCIÓN PATRIMONIO ARQUEOLÓGICO
- 11. ZONAS DE PROTECCIÓN PATRIMONIO ETNOHISTÓRICO
- 12. ZONAS DE PROTECCIÓN PATRIMONIO ETNOGRÁFICO
- 13. ZONAS DE PROTECCIÓN PATRIMONIO ETNOLINGÜÍSTICO
- 14. ZONAS DE PROTECCIÓN PATRIMONIO ETNOARQUITECTÓNICO
- 15. ZONAS DE PROTECCIÓN PATRIMONIO ETNOANTROPOLÓGICO
- 16. ZONAS DE PROTECCIÓN PATRIMONIO ETNOARQUEOLÓGICO
- 17. ZONAS DE PROTECCIÓN PATRIMONIO ETNOHISTÓRICO
- 18. ZONAS DE PROTECCIÓN PATRIMONIO ETNOGRÁFICO
- 19. ZONAS DE PROTECCIÓN PATRIMONIO ETNOLINGÜÍSTICO
- 20. ZONAS DE PROTECCIÓN PATRIMONIO ETNOARQUITECTÓNICO
- 21. ZONAS DE PROTECCIÓN PATRIMONIO ETNOANTROPOLÓGICO
- 22. ZONAS DE PROTECCIÓN PATRIMONIO ETNOARQUEOLÓGICO
- 23. ZONAS DE PROTECCIÓN PATRIMONIO ETNOHISTÓRICO
- 24. ZONAS DE PROTECCIÓN PATRIMONIO ETNOGRÁFICO
- 25. ZONAS DE PROTECCIÓN PATRIMONIO ETNOLINGÜÍSTICO
- 26. ZONAS DE PROTECCIÓN PATRIMONIO ETNOARQUITECTÓNICO
- 27. ZONAS DE PROTECCIÓN PATRIMONIO ETNOANTROPOLÓGICO
- 28. ZONAS DE PROTECCIÓN PATRIMONIO ETNOARQUEOLÓGICO
- 29. ZONAS DE PROTECCIÓN PATRIMONIO ETNOHISTÓRICO
- 30. ZONAS DE PROTECCIÓN PATRIMONIO ETNOGRÁFICO
- 31. ZONAS DE PROTECCIÓN PATRIMONIO ETNOLINGÜÍSTICO
- 32. ZONAS DE PROTECCIÓN PATRIMONIO ETNOARQUITECTÓNICO
- 33. ZONAS DE PROTECCIÓN PATRIMONIO ETNOANTROPOLÓGICO
- 34. ZONAS DE PROTECCIÓN PATRIMONIO ETNOARQUEOLÓGICO
- 35. ZONAS DE PROTECCIÓN PATRIMONIO ETNOHISTÓRICO
- 36. ZONAS DE PROTECCIÓN PATRIMONIO ETNOGRÁFICO
- 37. ZONAS DE PROTECCIÓN PATRIMONIO ETNOLINGÜÍSTICO
- 38. ZONAS DE PROTECCIÓN PATRIMONIO ETNOARQUITECTÓNICO
- 39. ZONAS DE PROTECCIÓN PATRIMONIO ETNOANTROPOLÓGICO
- 40. ZONAS DE PROTECCIÓN PATRIMONIO ETNOARQUEOLÓGICO
- 41. ZONAS DE PROTECCIÓN PATRIMONIO ETNOHISTÓRICO
- 42. ZONAS DE PROTECCIÓN PATRIMONIO ETNOGRÁFICO
- 43. ZONAS DE PROTECCIÓN PATRIMONIO ETNOLINGÜÍSTICO
- 44. ZONAS DE PROTECCIÓN PATRIMONIO ETNOARQUITECTÓNICO
- 45. ZONAS DE PROTECCIÓN PATRIMONIO ETNOANTROPOLÓGICO
- 46. ZONAS DE PROTECCIÓN PATRIMONIO ETNOARQUEOLÓGICO
- 47. ZONAS DE PROTECCIÓN PATRIMONIO ETNOHISTÓRICO
- 48. ZONAS DE PROTECCIÓN PATRIMONIO ETNOGRÁFICO
- 49. ZONAS DE PROTECCIÓN PATRIMONIO ETNOLINGÜÍSTICO
- 50. ZONAS DE PROTECCIÓN PATRIMONIO ETNOARQUITECTÓNICO
- 51. ZONAS DE PROTECCIÓN PATRIMONIO ETNOANTROPOLÓGICO
- 52. ZONAS DE PROTECCIÓN PATRIMONIO ETNOARQUEOLÓGICO
- 53. ZONAS DE PROTECCIÓN PATRIMONIO ETNOHISTÓRICO
- 54. ZONAS DE PROTECCIÓN PATRIMONIO ETNOGRÁFICO
- 55. ZONAS DE PROTECCIÓN PATRIMONIO ETNOLINGÜÍSTICO
- 56. ZONAS DE PROTECCIÓN PATRIMONIO ETNOARQUITECTÓNICO
- 57. ZONAS DE PROTECCIÓN PATRIMONIO ETNOANTROPOLÓGICO
- 58. ZONAS DE PROTECCIÓN PATRIMONIO ETNOARQUEOLÓGICO
- 59. ZONAS DE PROTECCIÓN PATRIMONIO ETNOHISTÓRICO
- 60. ZONAS DE PROTECCIÓN PATRIMONIO ETNOGRÁFICO
- 61. ZONAS DE PROTECCIÓN PATRIMONIO ETNOLINGÜÍSTICO
- 62. ZONAS DE PROTECCIÓN PATRIMONIO ETNOARQUITECTÓNICO
- 63. ZONAS DE PROTECCIÓN PATRIMONIO ETNOANTROPOLÓGICO
- 64. ZONAS DE PROTECCIÓN PATRIMONIO ETNOARQUEOLÓGICO
- 65. ZONAS DE PROTECCIÓN PATRIMONIO ETNOHISTÓRICO
- 66. ZONAS DE PROTECCIÓN PATRIMONIO ETNOGRÁFICO
- 67. ZONAS DE PROTECCIÓN PATRIMONIO ETNOLINGÜÍSTICO
- 68. ZONAS DE PROTECCIÓN PATRIMONIO ETNOARQUITECTÓNICO
- 69. ZONAS DE PROTECCIÓN PATRIMONIO ETNOANTROPOLÓGICO
- 70. ZONAS DE PROTECCIÓN PATRIMONIO ETNOARQUEOLÓGICO
- 71. ZONAS DE PROTECCIÓN PATRIMONIO ETNOHISTÓRICO
- 72. ZONAS DE PROTECCIÓN PATRIMONIO ETNOGRÁFICO
- 73. ZONAS DE PROTECCIÓN PATRIMONIO ETNOLINGÜÍSTICO
- 74. ZONAS DE PROTECCIÓN PATRIMONIO ETNOARQUITECTÓNICO
- 75. ZONAS DE PROTECCIÓN PATRIMONIO ETNOANTROPOLÓGICO
- 76. ZONAS DE PROTECCIÓN PATRIMONIO ETNOARQUEOLÓGICO
- 77. ZONAS DE PROTECCIÓN PATRIMONIO ETNOHISTÓRICO
- 78. ZONAS DE PROTECCIÓN PATRIMONIO ETNOGRÁFICO
- 79. ZONAS DE PROTECCIÓN PATRIMONIO ETNOLINGÜÍSTICO
- 80. ZONAS DE PROTECCIÓN PATRIMONIO ETNOARQUITECTÓNICO
- 81. ZONAS DE PROTECCIÓN PATRIMONIO ETNOANTROPOLÓGICO
- 82. ZONAS DE PROTECCIÓN PATRIMONIO ETNOARQUEOLÓGICO
- 83. ZONAS DE PROTECCIÓN PATRIMONIO ETNOHISTÓRICO
- 84. ZONAS DE PROTECCIÓN PATRIMONIO ETNOGRÁFICO
- 85. ZONAS DE PROTECCIÓN PATRIMONIO ETNOLINGÜÍSTICO
- 86. ZONAS DE PROTECCIÓN PATRIMONIO ETNOARQUITECTÓNICO
- 87. ZONAS DE PROTECCIÓN PATRIMONIO ETNOANTROPOLÓGICO
- 88. ZONAS DE PROTECCIÓN PATRIMONIO ETNOARQUEOLÓGICO
- 89. ZONAS DE PROTECCIÓN PATRIMONIO ETNOHISTÓRICO
- 90. ZONAS DE PROTECCIÓN PATRIMONIO ETNOGRÁFICO
- 91. ZONAS DE PROTECCIÓN PATRIMONIO ETNOLINGÜÍSTICO
- 92. ZONAS DE PROTECCIÓN PATRIMONIO ETNOARQUITECTÓNICO
- 93. ZONAS DE PROTECCIÓN PATRIMONIO ETNOANTROPOLÓGICO
- 94. ZONAS DE PROTECCIÓN PATRIMONIO ETNOARQUEOLÓGICO
- 95. ZONAS DE PROTECCIÓN PATRIMONIO ETNOHISTÓRICO
- 96. ZONAS DE PROTECCIÓN PATRIMONIO ETNOGRÁFICO
- 97. ZONAS DE PROTECCIÓN PATRIMONIO ETNOLINGÜÍSTICO
- 98. ZONAS DE PROTECCIÓN PATRIMONIO ETNOARQUITECTÓNICO
- 99. ZONAS DE PROTECCIÓN PATRIMONIO ETNOANTROPOLÓGICO
- 100. ZONAS DE PROTECCIÓN PATRIMONIO ETNOARQUEOLÓGICO



Primero, ubica que zona o zonas condicionan tu macro-sector, visualizando la propuesta de Plan Regulador Comunal dispuesta en ambos extremos del salón, una vez identificada las zonas y para mas detalle, puedes revisar la o las laminas de cada zona.

Las laminas por zona muestran la siguiente información:

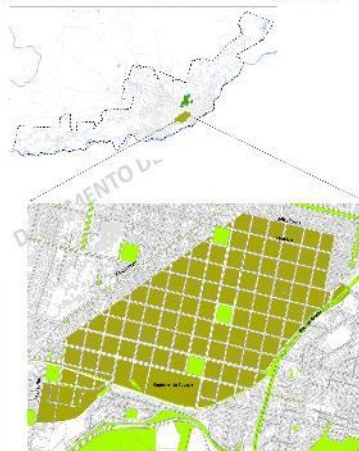
ZONA HABITACIONAL 1 (ZH1)

Estudio Modificación al Plan Regulador Comunal de Temuco



Normas Urbanas Propuestas para ZH1

Superficie de subdivisión predial mínima (m ²)	500
Coefficiente de ocupación de suelo	100% del terreno
Coefficiente de constructibilidad	7,0
Altura máxima de edificación (m)	Continuo: 21 y Aislado: 65
Sistema de saneamiento	Continuo y Aislado
Distanciamiento y rasantes	Según O.G.U.C
Densidad bruta máxima (habitantes/ha)	2.700



Muestra de la Aplicación de la Norma



Edificaciones Existentes en la Zona ZH1



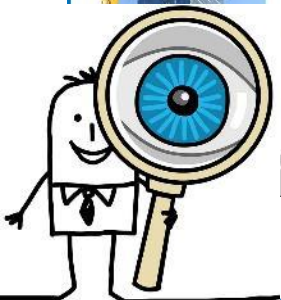
Nombre de la Zona y Símbolo que la Identifica.

Plano de Ubicación del Emplazamiento de la Zona y conjunto de normas (reglas) para la construcción en esta zona.

Perfil de las máximas alturas que se podrían generar en base a la división predial actual.

Modelamiento digital en 3D de las edificaciones que muestra los cambios que podría tener la zona considerando las normas propuestas y lo que hoy esta pasando en la zona.

Fotografía de las edificaciones actuales o de los elementos que le dan una connotación especial, como en el caso de las Zonas de Conservación Histórica.



A cartoon illustration of a white, rectangular character with a simple face, wearing a white shirt and a black tie. The character is holding a large magnifying glass with a yellow frame and handle. Inside the magnifying glass is a large, detailed eye with a blue iris and a black pupil. The character is smiling and looking at the eye through the magnifying glass.

TABA COMPARATIVA USOS DE SUELO, PRC PROPUETO		Z1 centro	Z2 de mayor desarrollo residencial	Z3 de amortiguación D	Z4 de gases en valor a los naturales	Z5 de valor patrimonial, no residencial	Z6 ZON de valor no integrable	Z7 de valor de conjunto	Z8 relación vial y paisajes	Z9 industrial						
TIPO	ACTIVIDADES	ZONAS HABITACIONALES					ZONAS HABITACIONALES ESPECIALES				ZONAS DE CONSERVACIÓN HISTÓRICA				ZONAS MIXTAS	
		Z1	Z2	Z3	Z4	Z5	Z6	Z7	Z8	Z9	Z10	Z11	Z12	Z13	Z14	Z15
RESIDENCIAL	1 Vivienda Unifamiliar	Permitido	Permitido	Permitido	Permitido	Permitido	Permitido	Permitido	Permitido	Permitido	Permitido	Permitido	Permitido	Permitido	Permitido	Permitido
	2 Vivienda Colectiva	Permitido	Permitido	Permitido	Permitido	Permitido	Permitido	Permitido	Permitido	Permitido	Permitido	Permitido	Permitido	Permitido	Permitido	Permitido
	3 Casas y Apart. Hotel	Permitido	Permitido	Permitido	Permitido	Permitido	Permitido	Permitido	Permitido	Permitido	Permitido	Permitido	Permitido	Permitido	Permitido	Permitido
	4 Hoteles y edificios de alquiler	Permitido	Permitido	Permitido	Permitido	Permitido	Permitido	Permitido	Permitido	Permitido	Permitido	Permitido	Permitido	Permitido	Permitido	Permitido
	5	Permitido	Permitido	Permitido	Permitido	Permitido	Permitido	Permitido	Permitido	Permitido	Permitido	Permitido	Permitido	Permitido	Permitido	Permitido
CENTRO	6 Centros de investigación, divulgación y formación científica, Centros de desarrollo y transferencia tecnológica, Centros de Innovación	Permitido	Permitido	Permitido	Permitido	Permitido	Permitido	Permitido	Permitido	Permitido	Permitido	Permitido	Permitido	Permitido	Permitido	Permitido
	7 Locales Comerciales	Permitido	Permitido	Permitido	Permitido	Permitido	Permitido	Permitido	Permitido	Permitido	Permitido	Permitido	Permitido	Permitido	Permitido	Permitido
	8 Centros Comerciales	Permitido	Permitido	Permitido	Permitido	Prohibido	Prohibido	Permitido	Prohibido	Prohibido	Prohibido	Prohibido	Prohibido	Prohibido	Permitido	Permitido
	9 Grandes Tiendas	Permitido	Permitido	Permitido	Permitido	Prohibido	Prohibido	Permitido	Prohibido	Prohibido	Prohibido	Prohibido	Prohibido	Prohibido	Permitido	Permitido
	10 Malls	Permitido	Permitido	Permitido	Permitido	Prohibido	Prohibido	Permitido	Prohibido	Prohibido	Prohibido	Prohibido	Prohibido	Prohibido	Permitido	Permitido
	11 Kioscos/MiniMarket	Permitido	Permitido	Permitido	Permitido	Permitido	Permitido	Permitido	Permitido	Permitido	Permitido	Permitido	Permitido	Permitido	Permitido	Permitido
	12 Supermercado	Permitido	Permitido	Permitido	Permitido	Permitido	Permitido	Permitido	Permitido	Permitido	Permitido	Permitido	Permitido	Permitido	Permitido	Permitido
	13 Mercaderías y Ferias	Prohibido	Prohibido	Prohibido	Prohibido	Permitido	Permitido	Permitido	Permitido	Permitido	Permitido	Permitido	Permitido	Permitido	Permitido	Permitido
	14 Restaurantes, Fuentes de soda, Cafeterías	Permitido	Permitido	Permitido	Permitido	Permitido	Permitido	Permitido	Permitido	Permitido	Permitido	Permitido	Permitido	Permitido	Permitido	Permitido
	15 Centros, Bar, Pubs y Tabernas	Permitido	Permitido	Permitido	Permitido	Prohibido	Prohibido	Permitido	Prohibido	Prohibido	Prohibido	Prohibido	Prohibido	Prohibido	Permitido	Permitido
COMERCIO	16 Cabaret, Bolic y Fuegos Iluminados	Permitido	Permitido	Permitido	Permitido	Prohibido	Prohibido	Permitido	Prohibido	Prohibido	Prohibido	Prohibido	Prohibido	Prohibido	Permitido	Permitido
	17 Salones de baile, Discotecas y similares	Permitido	Permitido	Permitido	Permitido	Prohibido	Prohibido	Permitido	Prohibido	Prohibido	Prohibido	Prohibido	Prohibido	Prohibido	Permitido	Permitido
	18 Estaciones de servicio	Prohibido	Prohibido	Prohibido	Prohibido	Prohibido	Prohibido	Prohibido	Prohibido	Prohibido	Prohibido	Prohibido	Prohibido	Prohibido	Permitido	Permitido
	19 Centros de servicio automotor	Prohibido	Prohibido	Prohibido	Prohibido	Prohibido	Prohibido	Prohibido	Prohibido	Prohibido	Prohibido	Prohibido	Prohibido	Prohibido	Permitido	Permitido
	20 Actividad Productiva Industrial	Prohibido	Prohibido	Permitido	Permitido	Permitido	Permitido	Permitido	Permitido	Permitido	Permitido	Permitido	Permitido	Permitido	Permitido	Permitido
	21 Estaciones de Interacción Intermodal	Prohibido	Prohibido	Prohibido	Prohibido	Permitido	Permitido	Permitido	Permitido	Permitido	Permitido	Permitido	Permitido	Permitido	Permitido	Permitido
	22 Ferias de Animales	Prohibido	Prohibido	Prohibido	Prohibido	Prohibido	Prohibido	Prohibido	Prohibido	Prohibido	Prohibido	Prohibido	Prohibido	Prohibido	Prohibido	Prohibido
	23	Prohibido	Prohibido	Prohibido	Prohibido	Prohibido	Prohibido	Prohibido	Prohibido	Prohibido	Prohibido	Prohibido	Prohibido	Prohibido	Prohibido	Prohibido
	24	Prohibido	Prohibido	Prohibido	Prohibido	Prohibido	Prohibido	Prohibido	Prohibido	Prohibido	Prohibido	Prohibido	Prohibido	Prohibido	Prohibido	Prohibido
	25	Prohibido	Prohibido	Prohibido	Prohibido	Prohibido	Prohibido	Prohibido	Prohibido	Prohibido	Prohibido	Prohibido	Prohibido	Prohibido	Prohibido	Prohibido
CULTURA	26 Centros de Convenciones, exposiciones o difusión de toda especie	Permitido	Permitido	Permitido	Permitido	Permitido	Permitido	Permitido	Permitido	Permitido	Permitido	Permitido	Permitido	Permitido	Permitido	Permitido
	27 Medios de Comunicación (prensa escrita, televisión, radio)	Permitido	Permitido	Prohibido	Prohibido	Prohibido	Prohibido	Permitido	Permitido	Permitido	Permitido	Permitido	Permitido	Permitido	Permitido	Permitido
	28	Prohibido	Prohibido	Prohibido	Prohibido	Prohibido	Prohibido	Prohibido	Prohibido	Prohibido	Prohibido	Prohibido	Prohibido	Prohibido	Prohibido	Prohibido
	29	Prohibido	Prohibido	Prohibido	Prohibido	Prohibido	Prohibido	Prohibido	Prohibido	Prohibido	Prohibido	Prohibido	Prohibido	Prohibido	Prohibido	Prohibido
	30	Prohibido	Prohibido	Prohibido	Prohibido	Prohibido	Prohibido	Prohibido	Prohibido	Prohibido	Prohibido	Prohibido	Prohibido	Prohibido	Prohibido	Prohibido
DEPORTE	31 Centros y Clubes deportivos	Prohibido	Prohibido	Prohibido	Permitido	Permitido	Permitido	Permitido	Permitido	Permitido	Permitido	Prohibido	Prohibido	Prohibido	Permitido	Permitido
	32 Gimnasios (con o sin espectadores)	Permitido	Permitido	Permitido	Permitido	Permitido	Permitido	Permitido	Permitido	Permitido	Permitido	Permitido	Permitido	Permitido	Permitido	Permitido
	33 Canchas	Prohibido	Prohibido	Prohibido	Prohibido	Prohibido	Prohibido	Prohibido	Prohibido	Prohibido	Prohibido	Prohibido	Prohibido	Prohibido	Prohibido	Prohibido
	34 Multiusos	Prohibido	Prohibido	Prohibido	Prohibido	Prohibido	Prohibido	Prohibido	Prohibido	Prohibido	Prohibido	Prohibido	Prohibido	Prohibido	Prohibido	Prohibido
	35 Pistas	Prohibido	Prohibido	Permitido	Permitido	Permitido	Permitido	Permitido	Prohibido	Prohibido	Prohibido	Prohibido	Prohibido	Prohibido	Permitido	Permitido
EDUCACIÓN	36 Salones y Baños Turcos	Permitido	Permitido	Permitido	Permitido	Permitido	Permitido	Permitido	Permitido	Permitido	Permitido	Permitido	Permitido	Permitido	Permitido	Permitido
	37 Academias y Asociaciones deportivas	Prohibido	Prohibido	Prohibido	Prohibido	Prohibido	Prohibido	Prohibido	Prohibido	Prohibido	Prohibido	Prohibido	Prohibido	Prohibido	Prohibido	Prohibido
	38 Establecimientos de Educación Pre-escolar	Permitido	Permitido	Permitido	Permitido	Permitido	Permitido	Permitido	Permitido	Permitido	Permitido	Permitido	Permitido	Permitido	Permitido	Permitido
	39 Establecimientos de Educación Básica	Permitido	Permitido	Permitido	Permitido	Permitido	Permitido	Prohibido	Prohibido	Prohibido	Permitido	Prohibido	Prohibido	Prohibido	Permitido	Permitido
	40 Establecimientos de Educación Media	Permitido	Permitido	Permitido	Permitido	Permitido	Permitido	Prohibido	Prohibido	Prohibido	Permitido	Prohibido	Prohibido	Prohibido	Permitido	Permitido
	41 Establecimientos de Educación Superior	Permitido	Permitido	Permitido	Permitido	Permitido	Permitido	Prohibido	Prohibido	Prohibido	Permitido	Prohibido	Prohibido	Prohibido	Permitido	Permitido
	42 Establecimientos de Educación Diferencial	Permitido	Permitido	Permitido	Permitido	Permitido	Permitido	Permitido	Permitido	Permitido	Permitido	Permitido	Permitido	Permitido	Permitido	Permitido
	43 Centros de Capacitación, Centros de Orientación	Permitido	Permitido	Permitido	Permitido	Permitido	Permitido	Permitido	Permitido	Permitido	Permitido	Permitido	Permitido	Permitido	Permitido	Permitido
	44 Centros de Rehabilitación Conductual	Permitido	Permitido	Permitido	Permitido	Permitido	Permitido	Permitido	Permitido	Permitido	Permitido	Permitido	Permitido	Permitido	Permitido	Permitido
	45 Parques de Esparcimiento	Prohibido	Prohibido	Prohibido	Prohibido	Prohibido	Prohibido	Prohibido	Prohibido	Prohibido	Prohibido	Prohibido	Prohibido	Prohibido	Permitido	Permitido
ESPARTECIMO	46 Parques Zoológicos	Prohibido	Prohibido	Prohibido	Prohibido	Prohibido	Prohibido	Prohibido	Prohibido	Prohibido	Prohibido	Prohibido	Prohibido	Prohibido	Prohibido	Prohibido
	47 Centros de Investigación	Prohibido	Prohibido	Prohibido	Prohibido	Prohibido	Prohibido	Prohibido	Prohibido	Prohibido	Prohibido	Prohibido	Prohibido	Prohibido	Permitido	Permitido
	48 Juegos Electrónicos o Mecánicos	Prohibido	Prohibido	Prohibido	Prohibido	Prohibido	Prohibido	Prohibido	Prohibido	Prohibido	Prohibido	Prohibido	Prohibido	Prohibido	Permitido	Permitido
	49 Paseos de Juegos infantiles	Permitido	Permitido	Permitido	Permitido	Permitido	Permitido	Permitido	Permitido	Permitido	Permitido	Permitido	Permitido	Permitido	Permitido	Permitido
	50 Hipódromos	Prohibido	Prohibido	Prohibido	Prohibido	Prohibido	Prohibido	Prohibido	Prohibido	Prohibido	Prohibido	Prohibido	Prohibido	Prohibido	Prohibido	Prohibido
SALUD	51 Condominios	Prohibido	Prohibido	Prohibido	Prohibido	Prohibido	Prohibido	Prohibido	Prohibido	Prohibido	Prohibido	Prohibido	Prohibido	Prohibido	Prohibido	Prohibido
	52 Zonas de Camping y Picnic	Prohibido	Prohibido	Prohibido	Prohibido	Prohibido	Prohibido	Prohibido	Prohibido	Prohibido	Prohibido	Prohibido	Prohibido	Prohibido	Prohibido	Prohibido
	53 Circo	Prohibido	Prohibido	Prohibido	Prohibido	Prohibido	Prohibido	Prohibido	Prohibido	Prohibido	Prohibido	Prohibido	Prohibido	Prohibido	Prohibido	Prohibido
	54 Hospitales	Prohibido	Prohibido	Prohibido	Prohibido	Permitido	Permitido	Prohibido	Prohibido	Prohibido	Prohibido	Prohibido	Prohibido	Prohibido	Permitido	Permitido
	55 Clínicas	Prohibido	Prohibido	Prohibido	Prohibido	Permitido	Permitido	Prohibido	Prohibido	Prohibido	Prohibido	Prohibido	Prohibido	Prohibido	Permitido	Permitido
SEGURIDAD	56 Comisarías	Permitido	Permitido	Permitido	Permitido	Permitido	Permitido	Permitido	Permitido	Permitido	Permitido	Permitido	Permitido	Permitido	Permitido	Permitido
	57 Centros de Rehabilitación	Permitido	Permitido	Permitido	Permitido	Permitido	Permitido	Permitido	Permitido	Permitido	Permitido	Permitido	Permitido	Permitido	Permitido	Permitido
	58 Cementerios y Cementerios	Permitido	Permitido	Permitido	Permitido	Permitido	Permitido	Permitido	Permitido	Permitido	Permitido	Permitido	Permitido	Permitido	Permitido	Permitido
	59 Unidades Policiales	Permitido	Permitido	Permitido	Permitido	Permitido	Permitido	Permitido	Permitido	Permitido	Permitido	Permitido	Permitido	Permitido	Permitido	Permitido
	60 Cuarteles de Bomberos	Permitido	Permitido	Permitido	Permitido	Permitido	Permitido	Permitido	Permitido	Permitido	Permitido	Permitido	Permitido	Permitido	Permitido	Permitido
SERVICIOS	61 Cárcules	Prohibido	Prohibido	Prohibido	Prohibido	Prohibido	Prohibido	Prohibido	Prohibido	Prohibido	Prohibido	Prohibido	Prohibido	Prohibido	Prohibido	Prohibido
	62 Centros de Detención	Prohibido	Prohibido	Prohibido	Prohibido	Prohibido	Prohibido	Prohibido	Prohibido	Prohibido	Prohibido	Prohibido	Prohibido	Prohibido	Prohibido	Prohibido
	63 Oficinas de Servicios Profesionales: abogados, arquitectos, ingenieros, laboratorios, entre otros.	Permitido	Permitido	Permitido	Permitido	Permitido	Permitido	Permitido	Permitido	Permitido	Permitido	Permitido	Permitido	Permitido	Permitido	Permitido
	64 Oficinas de Servicios administrativos: ministerio, intendencias, cortes de justicia, juzgado, notaría, servicios de utilidad pública, municipios.	Permitido	Permitido	Permitido	Permitido	Prohibido	Prohibido	Permitido	Permitido	Prohibido	Prohibido	Permitido	Prohibido	Prohibido	Permitido	Permitido
	65 Oficinas de Servicios financieros: bancos, AFP, ligeros	Permitido	Permitido	Permitido	Permitido	Prohibido	Prohibido	Permitido	Permitido	Prohibido	Prohibido	Permitido	Prohibido	Prohibido	Permitido	Permitido
LOCAL	66 Oficinas de Servicios de seguros: compañías de seguros	Permitido	Permitido	Permitido	Permitido	Prohibido	Prohibido	Permitido	Prohibido	Prohibido	Permitido	Prohibido	Prohibido	Prohibido	Permitido	Permitido
	67 Oficinas de Servicios de intermediación de Intangible: asesorías	Permitido	Permitido	Permitido	Permitido	Permitido	Permitido	Permitido	Permitido	Permitido	Permitido	Permitido	Permitido	Permitido	Permitido	Permitido
	68 Consultas y Centros Médicos o Dentales	Permitido	Permitido	Permitido	Permitido	Permitido	Permitido	Permitido	Permitido	Permitido	Permitido	Permitido	Permitido	Permitido	Permitido	Permitido
	69 Servicios Artisanales: joyería, diseño, carpintería, gasfitería, sastrería, costurerías y modas, pastelerías	Permitido	Permitido	Permitido	Permitido	Permitido	Permitido	Permitido	Permitido	Permitido	Permitido	Permitido	Permitido	Permitido	Permitido	Permitido
	70 Actividad Productiva Industrial	Permitido	Permitido	Permitido	Permitido	Permitido	Permitido	Permitido	Permitido	Permitido	Permitido	Permitido	Permitido	Permitido	Permitido	Permitido
INDUSTRIA	71 Estaciones de Interacción Intermodal	Prohibido	Prohibido	Prohibido	Prohibido	Permitido	Permitido	Permitido	Permitido	Permitido	Permitido	Permitido	Permitido	Permitido	Permitido	Permitido
	72 Sedes de Junta de Vecinos, Centros de Madres, Clubs Sociales y Locales Comunitarios	Permitido	Permitido	Permitido	Permitido	Permitido	Permitido	Permitido	Permitido	Permitido	Permitido	Permitido	Permitido	Permitido	Permitido	Permitido
	73	Prohibido	Prohibido	Prohibido	Prohibido	Prohibido	Prohibido	Prohibido	Prohibido	Prohibido	Prohibido	Prohibido	Prohibido	Prohibido	Prohibido	Prohibido
	74	Prohibido	Prohibido	Prohibido	Prohibido	Prohibido	Prohibido	Prohibido	Prohibido	Prohibido	Prohibido	Prohibido	Prohibido	Prohibido	Prohibido	Prohibido
	75	Prohibido	Prohibido	Prohibido	Prohibido	Prohibido	Prohibido	Prohibido	Prohibido	Prohibido	Prohibido	Prohibido	Prohibido	Prohibido	Prohibido	Prohibido
ACTIVIDAD PRODUCTIVA	76 Edificio Industrial, Intensivo: aquel en donde se fabrica o elabora productos industriales.	Prohibido	Prohibido	Prohibido	Prohibido	Prohibido	Prohibido	Prohibido	Prohibido	Prohibido	Prohibido	Prohibido	Prohibido	Prohibido	Prohibido	Prohibido
	77 Maestranza, Intensivo: Local industrial destinado a mantener, transformar, reparar o controlar cualquier clase de maquinaria, sea móvil, semimóvil o estacionaria, para transporte o otro fin.	Prohibido	Prohibido	Prohibido	Prohibido	Prohibido	Prohibido	Prohibido	Prohibido	Prohibido	Prohibido	Prohibido	Prohibido	Prohibido	Prohibido	Prohibido
	78 Taller, Intensivo: edificio o parte del edificio destinado a trabajos manufactureros o artesanales, que puede contener artilugios o máquinas de apoyo a dicha actividad.	Prohibido	Prohibido	Prohibido	Prohibido	Prohibido	Prohibido	Prohibido	Prohibido	Prohibido	Prohibido	Prohibido	Prohibido	Prohibido	Prohibido	Prohibido
	79 Grandes Depósitos y Bodegas Industriales, Intensivo: almacenamiento, edificio similar destinado a bodega o a cargo de cualquier tipo de producto.	Prohibido	Prohibido	Prohibido	Prohibido	Prohibido	Prohibido	Prohibido	Prohibido	Prohibido	Prohibido	Prohibido	Prohibido	Prohibido	Prohibido	Prohibido
	80 Instalaciones de Impacto similar al Industrial	Prohibido	Prohibido	Prohibido	Prohibido	Prohibido	Prohibido	Prohibido	Prohibido	Prohibido	Prohibido	Prohibido	Prohibido	Prohibido	Prohibido	Prohibido
TRANSPORTE	81 Plantas de recolección	Prohibido	Prohibido	Prohibido	Prohibido	Prohibido	Prohibido	Prohibido	Prohibido	Prohibido	Prohibido	Prohibido	Prohibido	Prohibido	Prohibido	Prohibido
	82 Centros de almacenamiento y recepción de balsa	Prohibido	Prohibido	Prohibido	Prohibido	Prohibido	Prohibido	Prohibido	Prohibido	Prohibido	Prohibido	Prohibido	Prohibido	Prohibido	Prohibido	Prohibido
	83 Actividades extractivas agrícolas	Prohibido	Prohibido	Prohibido	Prohibido	Prohibido	Prohibido	Prohibido	Prohibido	Prohibido	Prohibido	Prohibido	Prohibido	Prohibido	Prohibido	Prohibido
	84 Actividades extractivas forestales	Prohibido	Prohibido	Prohibido	Prohibido	Prohibido	Prohibido	Prohibido	Prohibido	Prohibido	Prohibido	Prohibido	Prohibido	Prohibido	Prohibido	Prohibido
	85	Prohibido	Prohibido	Prohibido	Prohibido	Prohibido	Prohibido	Prohibido	Prohibido	Prohibido	Prohibido	Prohibido	Prohibido	Prohibido	Prohibido	Prohibido
SANTIDAD	86 Vías y Estaciones Ferroviarias	Prohibido	Prohibido	Prohibido	Prohibido	Prohibido	Prohibido	Prohibido	Prohibido	Prohibido	Prohibido	Prohibido	Prohibido	Prohibido	Prohib	

Ahora necesitamos conocer tu opinión, para ello te invitamos a completar la siguiente pauta:

Nombre vecino e identificación del barrio. →

Nombre: _____ Villa o Población: _____

En base a la información expuesta y desplegada en paneles, le invitamos a opinar a través del siguiente formulario:

Identifique la zona en la que se encuentra su villa o población y coméntenos sobre:

- Usos / Actividades Permitidas
- Usos / Actividades Prohibidas
- Altura Máxima
- Antejardín Mínimo
- Coeficiente de Ocupación de Suelo

Nombre Zona	Normativa de la Zona de su Villa o Población	Observaciones (Ejemplifique con casos)
La zona en la que se encuentra su villa o población corresponde a: _____	Respecto a los Usos de Suelo o Actividades Permitidas, está de acuerdo con los usos/actividades propuestas o hay alguno de estos que no le parece bien, porque?	
	Respecto a los Uso de Suelo o Actividades Prohibidas, está de acuerdo con los usos/actividades propuestas o hay alguna de estas que se podrían permitir, porque?	
	Respecto a la Altura Máxima propuesta, está de acuerdo con esta o no, porque?	
	Respecto al Antejardín Mínimo propuesto, se refleja en lo que hoy se aprecia en su barrio o no representa su realidad, porque?	
	Respecto al Coeficiente de Ocupación del Suelo (Cuanto porcentaje del terreno puede ocuparse para una edificación o construcción) este representa la realidad de su población o no, porque?	

Comentario / Observación General

Si quieres opinar sobre varias zonas solo debes solicitar más formularios a los monitores.





ESTUDIO MODIFICACIÓN PLAN REGULADOR DE TEMUCO ANTEPROYECTO PRC TEMUCO

Consultora : TERRITORIOMAYOR
Unidad Técnica: Unidad de Estudios, SECPLA

Inicio del estudio: Octubre de de 2016

Abril 2018

